



АДМИНИСТРАЦИЯ ГОРОДА ПЕРМИ
ДЕПАРТАМЕНТ ЗЕМЕЛЬНЫХ ОТНОШЕНИЙ

РЕШЕНИЕ

о размещении объектов № 1415 от 30.07.2019

г. Пермь, ул. Сибирская, 15

Департамент земельных отношений администрации города Перми в соответствии с пунктом 3 статьи 39.36 Земельного кодекса Российской Федерации, Положением о порядке и условиях размещения объектов на землях или земельных участках, находящихся в государственной или муниципальной собственности, на территории Пермского края без предоставления земельных участков и установления сервитутов, утвержденным постановлением Правительства Пермского края от 22.07.2015 № 478-п

разрешает ОАО «МРСК Урала» (ИНН 6671163413, ОГРН 1056604000970, место нахождения: 620026, г. Екатеринбург, ул. Мамина-Сибиряка, 140)

размещение объекта: ВЛ 0,4 кВ от ближайшей опоры ВЛ 0,4 кВ, входящей в ЭСК ПС 35/10/6 кВ Первомайская, для электроснабжения хозяйственной постройки по адресу: г. Пермь, Индустриальный район, Садоводческий кооператив «Нагорный-2», участок № 42 (кадастровый номер земельного участка 59:01:4416080:42)

способ размещения объекта: надземный

на землях: государственная собственность на которые не разграничена

на срок: бессрочно

местоположение: г. Пермь, Индустриальный район, Садоводческий кооператив «Нагорный-2».

Территория, согласно схеме, расположена в зоне с особыми условиями использования территорий: приаэродромная территория аэродрома аэропорта Большое Савино.

ОАО «МРСК Урала» соблюдать правила охранных зон воздушного пространства, установленные постановлением Правительства Российской Федерации от 11.03.2010 № 138 «Об утверждении Федеральных правил использования воздушного пространства Российской Федерации».

В соответствии с пунктом 7(2) Положения о порядке и условиях размещения объектов на землях или земельных участках, находящихся в государственной или муниципальной собственности, на территории Пермского края без предоставления земельных участков и установления сервитутов, утвержденного постановлением Правительства Пермского края от 22.07.2015 № 478-п, представить в департамент земельных отношений в течении 1 месяца с момента размещения объектов материалы контрольной геодезической съемки размещенных объектов на бумажном и электронном носителях на безвозмездной основе.

В соответствии со статьей 20¹ Закона Пермского края от 14.09.2011

№ 805-ПК «О градостроительной деятельности в Пермском крае»
ОАО «МРСК Урала»:

Не позднее, чем за 10 рабочих дней до начала строительства и реконструкции безвозмездно передать в департамент градостроительства и архитектуры администрации города Перми один экземпляр копий разделов проектной документации, предусмотренных пунктом 1 части 12 статьи 48 Градостроительного кодекса Российской Федерации.

В течение 10 рабочих дней после окончания работ по строительству, реконструкции безвозмездно передать в департамент градостроительства и архитектуры администрации города Перми схему, отображающую расположение объекта и сетей инженерно-технического обеспечения, подписанную ОАО «МРСК Урала», с приложением текстового и графического описания местоположения границ охранной и санитарно-защитной зоны, перечень координат характерных точек границ такой зоны.

Приложение: схема предполагаемых к использованию земель или части земельного участка с координатами поворотных точек границы земельного участка (на 1 л. в 1 экз.).

Начальник отдела предоставления
земельных участков по работе
с юридическими лицами



Н.М. Санникова

Схема предполагаемых к использованию земель или части земельного участка

Объект: Строительство участка ВЛ 0,4 кВ от ближайшей опоры ВЛ 0,4 кВ, входящей в ЭСК ПС 35/10/6 кВ Первомайская, для электроснабжения хоз. постройки по адресу: Пермский край, г. Пермь, Индустриальный район, Садоводческий кооператив «Нагорный-2», уч. 42 (кад. номер зем. участка 59:01:4416080:42)

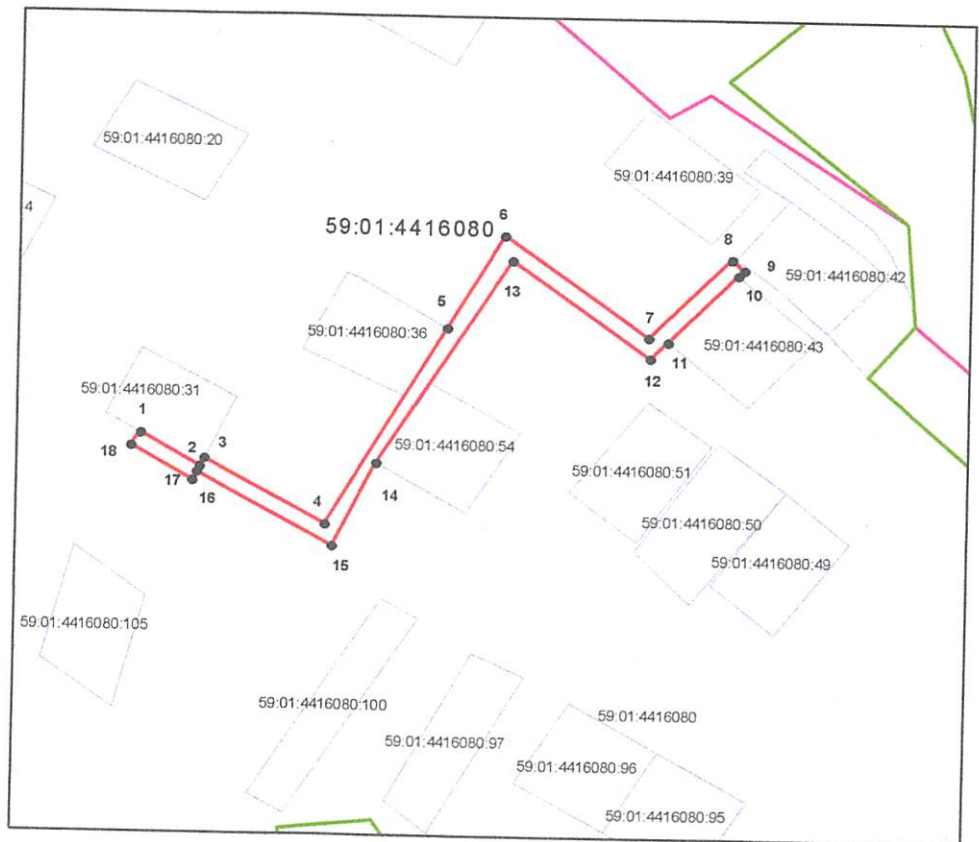
Местоположение: Пермский край, г. Пермь, Индустриальный район, Садоводческий кооператив «Нагорный-2»

Площадь земель или части земельного участка, кв.м: 822

Категория земель: Земли населённых пунктов

Вид разрешенного использования:

Каталог координат, м		
точки грани	X	Y
1	510134,01	2228330,94
2	510125,49	2228344,97
3	510127,65	2228345,99
4	510110,76	2228374,71
5	510162,62	2228402,82
6	510187,10	2228416,09
7	510160,82	2228450,23
8	510181,65	2228469,42
9	510178,94	2228472,37
10	510177,47	2228471,01
11	510159,75	2228454,82
12	510155,42	2228450,69
13	510180,58	2228418,00
14	510126,98	2228386,67
15	510105,08	2228376,48
16	510124,02	2228344,28
17	510121,79	2228343,24
18	510130,65	2228328,77



Масштаб 1:2000

Условные обозначения:

- - вновь образованная часть границы земельного участка
- - существующая часть границы, имеющиеся в ГКН сведения о которой достаточны для определения ее местоположения
- - граница кадастрового квартала
- - зона с особыми условиями использования территорий
- - территориальная зона
- - обозначение сооружений по сведениям ГКН
- 59:01:3812269 - номер кадастрового квартала
- 59:01:3812269:8 - номер учтенного земельного участка

Описание границ смежных землепользователей:

- от точки 3 до точки 4 участок КН 59:01:4416080:31
- от точки 3 до точки 10 земли Садоводческий кооператив «Нагорный-2»
- от точки 10 до точки 11 участок КН 59:01:4416080:43
- от точки 11 до точки 1 земли Садоводческий кооператив «Нагорный-2»

Заявитель: ОАО "МРСК Урала"


подпись, печать

Владимирова А. Л. (по доверенности 59 АА 2981371 от 29.01.2019г.)